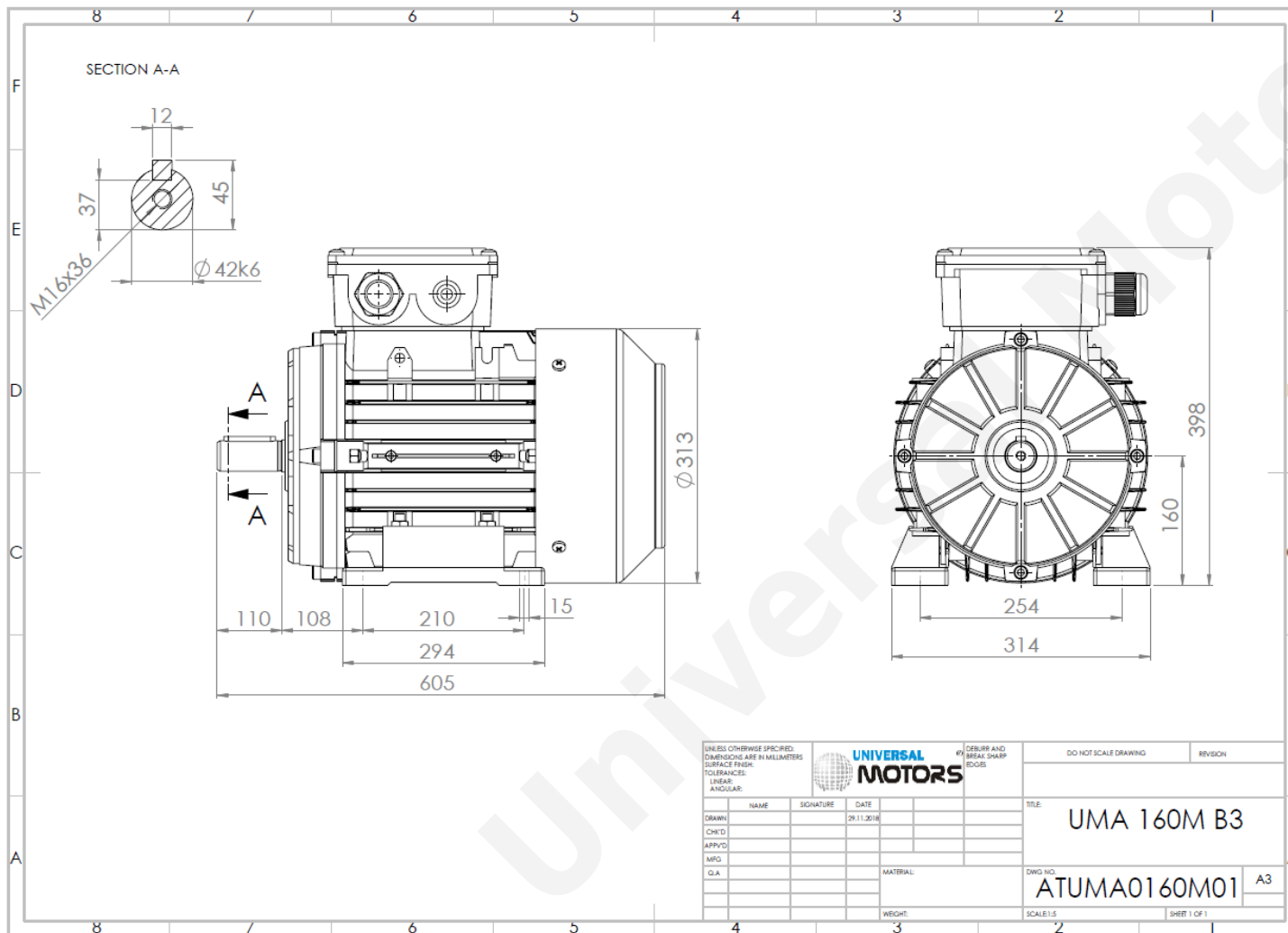


FICHA TÉCNICA

Motor Eléctrico Trifásico em Alumínio
 UM3A 160M-6 IE3
 7.5 kW / 10 Cv
 975 RPM



Typo do motor:	UM3A 160M-6 IE3
Potência:	7.5 kW / 10 Cv
Velocidade (min ⁻¹):	975 RPM
Frequência:	50 Hz
Tensão:	400 V
Corrente:	16.00 A
Factor de Potência (Cos ϕ):	0.76
Polos:	6
Classe de Isolamento:	F
Classe de Aquecimento:	B
Rendimento 50%:	88.5 %
Rendimento 75%:	89.5 %
Rendimento 100%:	89.1 %
Torque:	74 N.m
Tarranque/Tnominal:	2.2
Iarranque/I nominal:	7.3
Tmáximo/Tnominal:	2.9
Ruído:	67 Db(A)
Peso:	79.6 Kg
Freio AC:	AC8
Torque Freio DC:	200 N.m
Rolamento DE:	6309 2Z
Rolamento NDE:	6309 2Z
Torque Freio AC:	200 N.m
Freio DC:	K8

Regime - S1

Altitude - 1000m

Temperatura Ambiente - 40°C

CONTACTOS:

UNIVERSAL MOTORS Tel: +351 252 299 080
 Rua de São Brás, 745 Fax: +351 252 299 089
 4480-782 VILA DO CONDE Mail: geral@universalmotors.pt

* Referências praticadas apenas no Reino Unido.